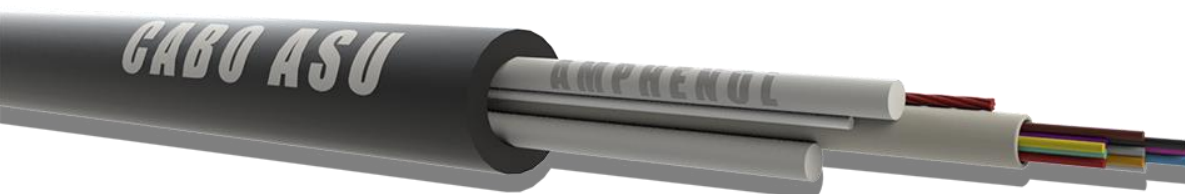


● CA12012F3A

CABO ASU 120

CFOA-SM-ASU-120-RA-1/12FO

- As fibras são posicionadas em um tubo solto feito de plástico de alta resistência. Os tubos são preenchidos com um composto de enchimento resistente à água. Hastes de FRP são preenchidas. O cabo é completado com uma revestimento de polietileno (PE).



O status real das linhas de energia aéreas cobrem os requisitos gerais do cabo dielétrico ADSS de revestimento único para antena ou duto.

● CA12012F3A

CARACTERÍSTICAS



1. Revestimento de polietileno preto
2. 2. Fibra e gel
3. 3. Unidade básica
4. 4. Fios hidroexpansíveis
5. 5. Elemento FRP
6. 6. Fios de rasgamento

CONSTRUÇÃO DO CABO

Tubo soltos	Material	PBT
	Diâmetro	2.0mm +/- 0,2mm
Membro de força	Material	FRP
	Diâmetro	2.0mm +/- 0,2mm
Revestimento	Material	PE
	Thickness	1,0mm
	Diâmetro	6,8mm +/- 0,3mm

Suporte: [whatsapp 129 9100 6131](https://www.whatsapp.com/channel/002911006131)
suporte@greatek.com.br
www.grupogreatek.com.br

 Greatek

CA12012F3A

VARIEDADE DE COR

 Verde

 Amarelo

 Branco

 Azul

 Vermelho

 Violeta

 Marrom

 Pink

 Preto

 Cinza

 Laranja

 Água

CARACTERÍSTICAS MECÂNICAS E DIMENSIONAIS

Diâmetro do cabo	6,8mm +/- 0,3mm
Temperatura de operação	-20 +60
Estilo de fibra	SM G652D
Atenuação	0,34/0,22

Suporte: [whatsapp 129 9100 6131](https://www.whatsapp.com/channel/002991006131)
suporte@greatek.com.br
www.grupogreatek.com.br

 Greatek

● CA12012F3A

PACOTE

Embalagem	Tambor de madeira
Comprimento da Embalagem	3km de comprimento padrão de 3km, outros lances sob consulta



Suporte: [whatsapp 129 9100 6131](https://www.whatsapp.com/channel/002991006131)
suporte@greatek.com.br
www.grupogreatek.com.br

 **Greatek**